

# システムバスルーム リデア Mタイプ

1616サイズ BDU-1616LBM4+H

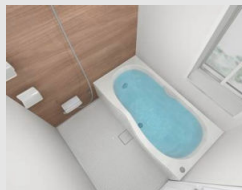
LIXIL



CG合成によるイメージ画像です。実物とは異なる場合があります。

## 壁パネルカラー アクセント張り

アクセント:ハイラス

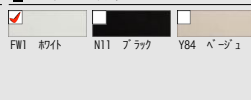


カラー&テクスチャーサンプル  
WEBでカラーを拡大してリアルな質感をご体感いただけます

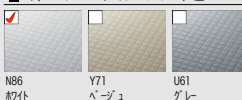
## 浴槽カラー FRP



## エプロンカラー



## 床カラー 礼拝モロア 単色



## スイッチ付エコアクアシャワー

空気を含んだ大粒の水滴が心地よい超節水シャワー。

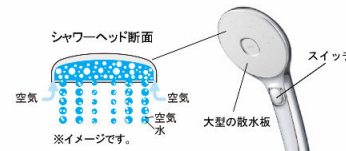


スイッチ付はワンタッチで吐水・止水がカンタン。



### 心地よさと節水のヒミツ

散水板の穴の大きさや位置の工夫と、水滴にたっぷりの空気を含ませることで、ポリウムのある浴び心地と節水の両立を実現しました。



動画はこちら



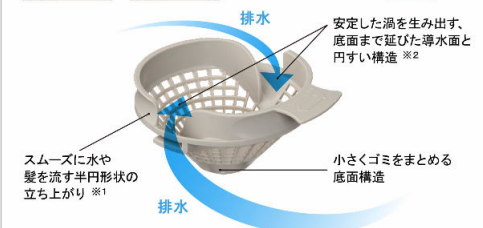
※写真はくメタルヘッド(ホワイト)です。

## パッとくるりんポイ排水口

パッとゴミがまとまって、カンタンにポイッ。



特許第7336233号※1 特許第7336236号※2



溝でまとまったゴミをポイッとするだけ。



※写真は溝が見えるように排水口の蓋を外しています。ご使用の際は排水口に蓋をしてください。

動画はこちら



頭や身体を洗うときなどの排水。

※使用状況などの諸条件によりパッとくるりんポイ排水口の効果は異なります。

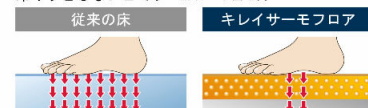
## キレイサーモフロア

汚れにくい表面処理と形状で、お掃除ラクラク。



### 足元が冷ヤツとしない。

冷ヤツとしないヒミツ ※イメージ図です。



私たちがモノに触れたとき、身体を冷やれることで冷たさを感じます。

※使用状況などの諸条件によりキレイサーモフロアの効果は異なります。

動画はこちら



## サーモバス S

最後のひとりまで、あたたかい。ダブルの保温構造でお湯が冷めにくい。(JIS 高断熱浴槽準拠)



※イメージ図です。

動画はこちら



◆ご注意とお願い  
・写真は印刷のため、実際の色と異なる場合がございます。現物またはサンプルなどにてご確認ください。  
・商品によっては、予告なく改良、仕様変更などを行う場合がありますので、ご了承ください。  
・主要部材、アイテムのみの掲載につき、ご提案プランの詳細は見積書や図面にてご確認ください。  
・掲載内容及び写真・図面の無断掲載はかたくお断りします。(許可なく転載・流用した場合、損害賠償が発生します。)



国マークは住宅省エネ2024キャンペーンの対象製品です。詳細は国の公式ホームページ(二次元コード)にてご確認をお願いします。条件によって対象可否や補助額、期間が異なります。



株式会社 LIXIL

# システムバスルーム リデア Mタイプ

1616サイズ BDU-1616LBM4+H

# LIXIL

## クレイドア

汚れにくい  
スッキリデザイン。



クレイドア断面図

クレイドア

## 浴槽材質

ベーシックで親しみやすい  
カラーです。



※写真のカラーは一例です。  
FRP

## ワイドレバー水栓

どの角度からもフィットして、操  
作がしやすいレバーハンドル。



## 浴槽形状



※浴槽内握りバー・排水栓は参考品  
1600ロング浴槽

## 浴槽排水栓



プッシュワンウェイ排水栓<メタル調>

## 浴槽内握りバー



浴槽内握りバー<グレー>

## フロフタ



薄型保温2枚組フタ<ホワイト>

## フロフタフック



カラーバリエーション  
 ホワイト  ロブラック  ロライトグレー  
マグネット組フタフック  
FK-8/FW1

## 天井



※写真はイメージです。

平天井(廻し縁なし)

## 換気設備



天井換気扇  
UF-27A

## ランドリーパイプ



<ホワイト>  
LAP-1582-W (×1本)

## ドア



カラーバリエーション  
本体カラー  
 WM (Sホワイト)  
 S1 (シルバー)  
 K (ブラック)  
※プッシュレバーハンドルは  
ドア本体と同色です。  
開き戸 [11mm段差] (800W)  
UDY-800206GUL (29) / WM-P2-WM

## ドア外タオル掛



ドア外タオル掛(角形)<メタル>  
R1623-S-L650

## 洗い場側水栓



カラーバリエーション  
 ホワイト  ロブラック  
ワイドレバー水栓

## シャワーヘッド



カラーバリエーション  
 ホワイト  ロブラック  
スイッチ付エコアクアシャワー<メタル調>

## シャワーフック



カラーバリエーション  
 ホワイト  ロブラック  ロライトグレー  
マグネットシャワーフック(角度調節式)1個  
SWH (4) / FW1

## シャワーホースフック



マグネットシャワーホースホルダー  
<グレー>  
SHH-4/N55

## カウンター



ご選定なし  
カウンターなし

## 照明



※照明灯数は、浴室サイズ・壁パネル等  
により異なります。  
パネルダウンライト(昼光色LED)2灯  
LE-D1D-10A (1.3M) / 1L

## 収納



カラーバリエーション  
 ホワイト  ロブラック  ロライトグレー  
マグネットシェルフ180W(2段)  
NT-180A (11) -1S / FW1

## タオル掛



ご選定なし  
タオル掛 なし

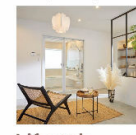
## フリーサイズ窓額縁キット



カラー  
バリエーション  
 WM  
(ホワイト)  
 S1  
(シルバー)  
 K  
(ブラック)  
R-1010P-24/W

## リデアご紹介

私らしさが見つかる、  
バスルーム。



Lifestyle  
Bathroom

リデアの  
最新情報は  
こちらから



## 比べて選べるバスルームサイト

お風呂選びをまるごとサポー  
ト。あなたにぴったりのバス  
ルームがきっと見つかる！



WEBはこちら



## カラーシミュレーション

バスルーム空間をもとに壁・  
床・浴槽の色を自由にコーデ  
イネートできます。



WEBはこちら



※各写真・イラストはイメージです。見積り内容は異なる場合がありますので、ご注意ください。



マークは住宅省エネ2024キャンペーンの対象製品です。  
詳細は国の公式ホームページ(二次元コード)にてご確認をお願い  
します。条件によって対象可否や補助額、期間が異なります。



◆ご注意とお願い  
・写真は印刷のため、実際の色と異なる場合がございます。現物またはサンプルなどにてご確認ください。  
・商品によっては、予告なく改良、仕様変更などを行う場合がありますので、ご了承ください。  
・主要部材、アイテムのみの掲載につき、ご提案プランの詳細は見積書や図面にてご確認ください。  
・掲載内容及び写真・図版の無断掲載はかたくお断りします。(許可なく転載・流用した場合、損害賠償が発生します。)

株式会社 LIXIL

# システムキッチン シェラス

I型 本体高さ85cm本体間口256.5cm

# LIXIL



実物を撮影した画像ではないため、実物と異なる場合があります。  
見損記載品以外はイメージです。

## ■ 扉カラー グループ2

スタック	グロスカラー	ソリッド
KJ5 ブラックスタック VJ5 グレーユースタック WJ5 ホワイトスタック	KJ4 ディープグレー BJ4 クワックブルー RJ4 ディープレッド WJ4 ベージュ KJ3 ソリッドブラック ラフウッド グロスウッド	RJ3 ソリッドレッド YJ3 ソリッドイエロー WJ3 ソリッドホワイト AJ8 バーントウッド UJ8 スモークウッド IJ8 ブリーチウッド AJ7 グレイウッド IJ7 グレイウッド クリエカラー
AJ6 クリエダーク UJ6 クリエミッド CJ6 クリエライト NJ6 クリエベージュ IJ6 クリエライト		

## ■ 取手 ※取手もお選び頂けます。

M アラック スリム取手	R シェラニール スリム取手	J シェラニール スリム取手	F アラック スリム取手	G シェラニール スリム取手	E シェラニール スリム取手
-----------------	-------------------	-------------------	-----------------	-------------------	-------------------

## ■ ワークトップ 人造大理石

### グループ1

CW  
ベージュホワイト

## ■ シンク 人造大理石

E  
ホワイト

F  
ベージュ

## ワークトップ

耐久性にも優れた人造大理石  
トップです。



ベーシックホワイト  
人造大理石トップ

## シンク



※表示寸法は内寸法です。深さ約19.5cm  
※水栓の位置は左右が選べます。  
まな板スタンド付ワイヤーポケット  
てまなし排水口  
クレイシンク

## 水栓金具



オールインワン浄水栓  
AKタイプ・エロハダル(カートリッジ1体付)  
JFAK461SYXJG5T  
一般地用  
LIXIL製

## ひろびろシャワー

水が広がる“ひろびろシャワー”  
で、洗いをスピードアップ。



## 食器洗い乾燥機



シルバー  
浅型タイプ(扉材仕様) D72  
NP45RS9WJGT パナソニック製

## ガスコンロ



トップ: グレー フェイス: ブラック  
トップ間口 60cm レンジフード: 連動なし  
3口コンロ・ホーロートップタイプ  
(無水片面焼グリル) Y15  
P1633A0WHKTX パロマ製

## レンジフード



※写真は化粧パネルです。  
レンジフード: 連動なし  
加熱換気: 連動なし  
ASRタイプ B39  
ASR934SILT 富士工業製

## キッチンパネル

油汚れが簡単に落とせて、お手入れしやすい。



カラーバリエーション  
BW(ホワイト) BX(ホワイト) BV(ホワイト)  
MEシリーズ

## アシストポケット・シェルフ付

すっきりと、たっぷりと、  
使いやすさと収納力が自慢です。



## アシストポケット

一番よく使う道具を立てて収納できる、  
取り出しやすい扉裏のポケット。



## シンク用キャビネット



メラミン底板 ソフトモーションレール  
アシストポケット

スライドストッカー  
アシストポケット付(シェルフなし)

## コンロ用キャビネット



メラミン底板 ソフトモーションレール  
アシストポケット

スライドストッカー  
アシストポケット・シェルフ付

## 食器洗い乾燥機用キャビネット



メラミン底板 ソフトモーションレール

スライドストッカー  
浅型用(ロング扉)

## 水切りカゴ



クレイシンク用

JVMK

## 扉のお手入れラクラク

汚れが拭き取りやすく、  
お手入れが簡単な扉です。  
※ラフウッドシリーズは除く



※長くお使いいただくために、やわらかい布でお手入れしてください。

## ワークトップ高さ



ワークトップ高さの目安は(身長cm)÷2+5cm

◆ご注意とお願  
・写真は印刷のため、実際の色と異なる場合がございます。現物またはサンプルなどにてご確認ください。  
・商品によっては、予告なく改良、仕様変更などを行う場合がありますので、ご了承ください。  
・主要部材、アイテムのみの掲載につき、ご提案プランの詳細は見積書や図面にてご確認ください。  
・掲載内容及び写真・図版の無断掲載はたくお断りします。(許可なく転載・流用した場合、損害賠償が発生します。)



マークは住宅省エネ2024キャンペーンの対象製品です。  
詳細は国の公式ホームページ(二次元コード)にてご確認ください  
します。条件によって対象可否や補助額、期間が異なります。



株式会社 LIXIL

# 洗面化粧台 ピアラ

間口750mm AR3FH-755SY-GL/MAR3-753TXJU

# LIXIL



CG合成によるイメージ画像です。

## ■ 扉カラー ミドルグレード



LP2  
クイエール



LM2  
クイエカ



LD2  
クイエーク



YS2  
クイエカイト

## ■ 洗面器カラー



H  
プレーン材ホワイト

## ひろびろボウル&くるくる水栓

身支度や家事をラクにする ひろびろボウル & くるくる水栓



2人並んでの身支度もスムーズ



洗顔・洗髪もゆったりスペースで



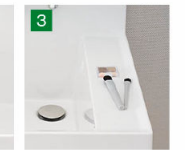
つけ置き洗い中も、バケツを避けての手洗いもOK



汚れにくくお掃除もカンタン

## 洗面器

底が広くて大容量で水汲みもしやすいひろびろボウル



バケツの水汲みや衣類のコップや泡立てネットなど、濡らしたくないものを、一つ置き洗いもしやすいです。 濡れものを気兼ねなく置き置きするのには便利です。

## 水栓金具

使いたい位置にくると回せるくるくる水栓

左右に180度回転するので身支度・家事がしやすい。



エコハンドル



壁付け水栓だからお手入れも簡単。 シャワーホース収納式で洗濯やお掃除に便利。

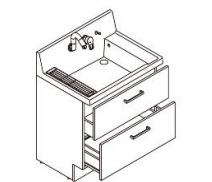
## エコハンドル

よく使う正面のハンドル位置で「水」を出す省エネ設計。



お湯が混合する位置はクリックでお知らせします。

## 化粧台本体



フルスライドタイプ  
AR3FH-755SY-GL/LM2H

## ミラーキャビネット



3面鏡(全収納・スリムLED)  
MAR3-753TXJU

## スリムLED

長寿命・省電力のスリムLED。従来の蛍光灯と比べて約75%の省エネです。



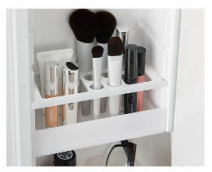
## 3面鏡トリアレンジ

入れるものの高さに合わせてトリアレンジの位置を変更。

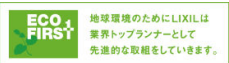


## 仕切りトレイ

倒れやすいメイク用品も美しく収納。



※各写真・イラストはイメージです。見積り内容とは異なる場合がありますので、ご注意ください。



国マークは住宅省エネ2024キャンペーンの対象製品です。詳細は国の公式ホームページ(二次元コード)にてご確認をお願いします。条件によって対象可否や補助額、期間が異なります。



◆ご注意とお願い  
・写真は印刷のため、実際の色と異なる場合がございます。現物またはサンプルなどにてご確認ください。  
・商品によっては、予告なく改良、仕様変更などを行う場合がありますので、ご了承ください。  
・主要部材、アイテムのみの掲載につき、ご提案プランの詳細は見積り書や図面にてご確認ください。  
・掲載内容及び写真・図版の無断掲載はかたくお断りします。(許可なく転載・流用した場合、損害賠償が発生します。)

株式会社 LIXIL

# 洗面化粧台 ピアラ

間口750mm AR3FH-755SY-GR/MAR3-753TXJU

# LIXIL



CG合成によるイメージ画像です。

## ■ 扉カラー ミドルグレード



LP2  
クイエール



LM2  
クイエカ



LD2  
クイエーク



YS2  
クイエカイト

## ■ 洗面器カラー



H  
プレーン材ホワイト

## ひろびろボウル&くるくる水栓

身支度や家事をラクにする ひろびろボウル & くるくる水栓



2人並んでの身支度もスムーズ



洗顔・洗髪もゆったりスペースで



つけ置き洗い中も、バケツを避けての手洗いもOK



汚れにくくお掃除もカンタン

## 洗面器

底が広くて大容量で水汲みもしやすいひろびろボウル



バケツの水汲みや衣類のコップや泡立てネットなど、濡らしたくないものを、一つ置き洗いもしやすいです。 濡れものを気兼ねなく置き置きするのには便利。 濡れものを気兼ねなく置き置きするのには便利。

## 水栓金具

使いたい位置にくると回せるくるくる水栓

左右に180度回転するので身支度・家事がしやすい。



壁付け水栓だからお手入れも簡単。 シャワーホース収納式で洗濯やお掃除に便利。

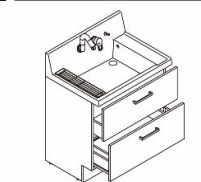
## エコハンドル

よく使う正面のハンドル位置で「水」を出す省エネ設計。



お湯が混合する位置はクリックでお知らせします。

## 化粧台本体



フルスライドタイプ  
AR3FH-755SY-GR/LM2H

## ミラーキャビネット



3面鏡(全収納・スリムLED)  
MAR3-753TXJU

## スリムLED

長寿命・省電力のスリムLED。従来の蛍光灯と比べて約75%の省エネです。



## 3面鏡トリアレンジ

入れるものの高さに合わせてトリアレンジの位置を変更。



## 仕切りトレイ

倒れやすいメイク用品も美しく収納。



※各写真・イラストはイメージです。見積り内容とは異なる場合がありますので、ご注意ください。



国マークは住宅省エネ2024キャンペーンの対象製品です。詳細は国の公式ホームページ(二次元コード)にてご確認をお願いします。条件によって対象可否や補助額、期間が異なります。



◆ご注意とお願い  
・写真は印刷のため、実際の色と異なる場合がございます。現物またはサンプルなどにてご確認ください。  
・商品によっては、予告なく改良、仕様変更などを行う場合がありますので、ご了承ください。  
・主要部材、アイテムのみの掲載につき、ご提案プランの詳細は見積書や図面にてご確認ください。  
・掲載内容及び写真・図版の無断掲載はかたくお断りします。(許可なく転載・流用した場合、損害賠償が発生します。)

株式会社 LIXIL

# ほ ベーシアシャワートイレ

YBC-E30S/BW DT-E353G/BW

# INAX



3DCGによるイメージ画像です。  
反対側に設置されている商品がある場合は表示されておりません。



## 3 Gグレード 機能表

グレード別機能	お掃除リフトアップ(手動)	フルオート便器洗浄(便器洗浄なし)	鉢内スプレー	Wパワー脱臭		
キレイ機能	ビデ専用ノズル	パワーストリーム洗浄	スッキリノズルシャッター	ノズルお掃除モード	ノズルそうじ	ノズルオートクリーニング
エコ機能	超節水ECO5	スーパー節電	ワンタッチ節電(8h)	電熱スイッチ		
洗浄機能	おしり洗浄(泡ジェット洗浄)	ビデ洗浄(泡沫ソフト)	おしりワイド洗浄	おしりターボ洗浄	スーパーワイドビデ洗浄	ノズル位置調節
快適機能	暖房便座	リモコン	スローダウン便座	便座ヒーターオートOFF	着座センサー	点字対応

## カラーバリエーション



## リモコンデザイン



## キレイ機能

### アクアセラミック

従来の衛生陶器ではできなかった「ガンコな水アカ」も「汚物」もどちらも落とせる、お掃除ラクラクな衛生陶器です。



### ビデ専用ノズル

“おしり洗浄時の便がつかない※1”から安心。ビデ洗浄の専用ノズルです。



### パワーストリーム洗浄



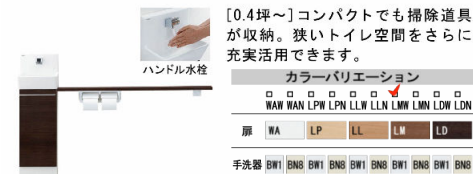
強力な水流が便器鉢内のすみずみまで回り、少ない水でもしっかり汚れを洗い流します。

### フチレス形状



便器のフチを丸ごとなくし、サツとひと拭き、お掃除ラクラクです。

## トイレ手洗



[0.4坪~]コンパクトでも掃除道具が収納。狭いトイレ空間をさらに充実活用できます。

### カラーバリエーション



手洗器 BW1 BNS BWI BNS BWI BNS BWI BNS BWI BNS

コフレスリム(壁付) ハンドル水栓タイプ  
YL-DA82SKH15B/LMW

## 鉢内スプレー

便器の表面を濡らし、汚物汚れをつきにくくするのでお掃除もラクラク。



※写真はイメージです。便器形状により塗布範囲が異なる場合があります。

## フルオート便器洗浄

便座から立ち上がると自動で洗浄するので忘れの心配もありません。



## ECO5 (大5L・小3.8L)

地球環境に配慮した、強力洗浄の超節水トイレ。

一般家庭内でトイレは使用水量が多く、全体の21%も使用しています。この貴重な水を大切に使うことを考え、強い洗浄力そのままに従来品より大幅に洗浄水量を減らしました。「超節水ECO5トイレ」なら、大13L便器と比べ約69%、大8L便器と比べ約49%節水できます。



大8L便器に比べ、超節水ECO5トイレは、3日でおフロ1杯分以上\*節約できます。

※おフロ1杯を180Lで計算

【試算条件】4人家族(男性2人、女性2人)が大1回/人・日、小3回/人・日使用した場合で算出。

## コンパクトなフォルム

コンパクト設計の奥行760mmなので、空間をより広々でき、ゆとりを生み出します。※前出寸法は現場の排水管の状況により多少異なります。



## お掃除リフトアップ

汚れが入り込みやすい便器とのすき間をラクラクお掃除。



## Wパワー脱臭

着座すると自動で脱臭。



## キレイ便座

便座のつぎ目をなくし、便座裏は防汚素材だから、汚れもサツとひと拭き。



ほマークは住宅省エネ2024キャンペーンの対象製品です。詳細は国の公式ホームページ(二次元コード)にてご確認をお願いします。条件によって対象可否や補助額、期間が異なります。



◆ご注意とお願い  
・写真は印刷のため、実際の色と異なる場合がございます。現物またはサンプルなどにてご確認ください。  
・商品によっては、予告なく改良、仕様変更などを行う場合がありますので、ご了承ください。  
・主要部材、アイテムのみの掲載につき、ご提案プランの詳細は見積書や図面にてご確認ください。  
・掲載内容及び写真・図版の無断掲載はたくお断りします。(許可なく転載・流用した場合、損害賠償が発生します。)

株式会社 LIXIL

# ほ ベーシアシャワートイレ

YBC-E30S/BW DT-E383G/BW

# INAX



3DCGによるイメージ画像です。  
反対側に設置されている商品がある場合は表示されておりません。



## 3Gグレード 機能表

グレード別機能	お掃除リフトアップ(手動)	フルオート便器洗浄(便器洗浄)	鉢内スプレー	Wパワー脱臭	
キレイ機能	ビデ専用ノズル ノズル先端着脱	パワーストリーム洗浄 キレイ便座	スッキリノズルシャッター 便フタワンタッチ着脱	ノズルお掃除モード 抗菌樹脂(ISO抗菌準拠)	ノズルそうじ ノズルオートクリーニング
エコ賞格	超節水ECO5	スーパー節電	ワンタッチ節電(8h)	電断スイッチ	
洗浄機能	おしり洗浄(泡ジェット洗浄)	ビデ洗浄(泡沫ソフト)	おしりワイド洗浄	おしりターボ洗浄	スーパーワイドビデ洗浄 ノズル位置調節
快適機能	暖房便座	リモコン	スローダウン便座	便座セーターオートOFF	着座センサー 点字対応

## カラーバリエーション



## リモコンデザイン



## キレイ機能

### アクアセラミック

従来の衛生陶器ではできなかった「ガンコな水アカ」も「汚物」もどちらも落とせる、お掃除ラクラクな衛生陶器です。



### ビデ専用ノズル

「おしり洗浄時の便がつかない※1」から安心。ビデ洗浄の専用ノズルです。



### パワーストリーム洗浄



強力な水流が便器鉢内のすみずみまで回り、少ない水でもしっかり汚れを洗い流します。

### フチレス形状



便器のフチを丸ごとなくし、サツとひと拭き、お掃除ラクラクです。

## 埋込収納棚



埋込収納棚(紙巻器付)  
TSF-211U/LM



## タオルリング



スタンダードシリーズ タオルリング  
KF-91

## コンパクトなフォルム

コンパクト設計の奥行760mmなので、空間をより広々でき、ゆとりを生み出します。  
※前出寸法は現場の排水管の状況により多少異なります。



## お掃除リフトアップ

汚れが入り込みやすい便器とのすき間をラクラクお掃除。



## お掃除しやすいフォルム

タンク上手洗はシームレスで拭き掃除しやすいデザイン。



## 鉢内スプレー

便器の表面を濡らし、汚物汚れをつきにくくするのでお掃除もラクラク。



※写真はイメージです。便器形状により塗布範囲が異なる場合があります。

## フルオート便器洗浄

便座から立ち上がりで自動で洗浄するので流し忘れの心配もありません。



## Wパワー脱臭

着座すると自動で脱臭。



## ECO5 (大5L・小3.8L)

地球環境に配慮した、強力洗浄の超節水トイレ。

一般家庭内でトイレは使用水量が多く、全体の21%も使用しています。

この貴重な水を大切に使うことを考え、強い洗浄力そのままに従来品より大幅に洗浄水量を減らしました。

「超節水ECO5トイレ」なら、大13L便器と比べ**約69%**、大8L便器と比べ**約49%**節水できます。



大8L便器に比べ、超節水ECO5トイレは、3日でおフロ1杯分以上<sup>\*</sup>節約できます。

※おフロ1杯を180Lで計算

【試算条件】4人家族(男性2人、女性2人)が大1回/人・日、小3回/人・日使用した場合で算出。

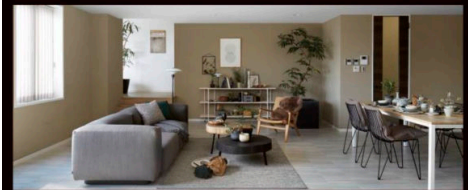
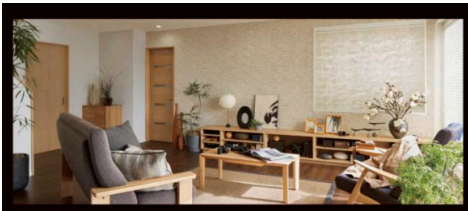
※各写真・イラストはイメージです。見積内容とは異なる場合がありますので、ご注意ください。  
 ◆ご注意とお願い  
 ・写真は印刷のため、実際の色と異なる場合がございます。現物またはサンプルなどにてご確認ください。  
 ・商品によっては、予告なく改良、仕様変更などを行う場合がありますので、ご了承ください。  
 ・主要部材、アイテムのみの掲載につき、ご提案プランの詳細は見積書や図面にてご確認ください。  
 ・掲載内容及び写真・図面の無断掲載はかたくお断りします。(許可なく転載・流用した場合、損害賠償が発生します。)



ほマークは住宅省エネ2024キャンペーンの対象製品です。  
詳細は国の公式ホームページ(二次元コード)にてご確認をお願いします。条件によって対象可否や補助額、期間が異なります。

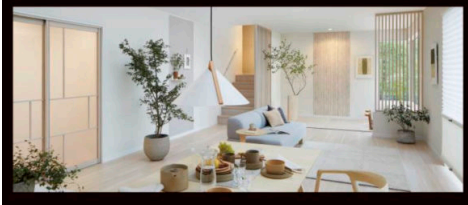
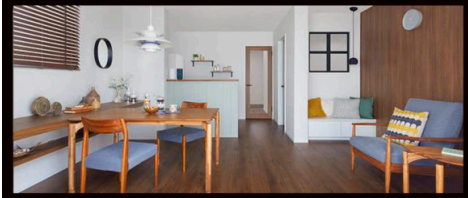


株式会社 LIXIL



LIXILで実現する思いのままのコーディネート

## DESIGN STYLE



スクエアL  
アイアンブラック



引手  
アイアンブラック



角型L  
アイアンブラック

### 1F LDK~ホール



ラシッサS  
標準ドアLGK  
クリエモカ (エッチング)

### 1F ホール~クローク



ラシッサS  
標準ドアLGK  
クリエモカ (エッチング)

### 2F 寝室~ホール



ラシッサS  
標準ドアLAA  
クリエモカ

### 2F 洋室1~ホール



ラシッサS  
標準ドアLAA  
クリエモカ

### 2F 洋室2~ホール



ラシッサS  
標準ドアLAA  
クリエモカ

### 1F ホール~トイレ



ラシッサS  
トイレドアLAA  
クリエモカ

### 2F ホール~トイレ



ラシッサS  
トイレドアLAA  
クリエモカ

### 1F ホール~洗面



ラシッサSVレール  
片引戸標準LYA  
クリエモカ (カスミ)

### 1F ホール~洋室



ラシッサVレール  
片引戸標準LAA  
クリエモカ

### 2F 寝室~W C



ラシッサSVレール  
片引戸標準LAA  
クリエモカ

### 1F 洋室~収納



ラシッサSクローゼット  
折れ戸レールタイプLAA  
クリエモカ

### 2F 洋室1~収納



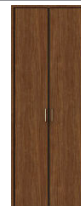
ラシッサSクローゼット  
折れ戸レールタイプLAA  
クリエモカ

### 2F 洋室2~収納



ラシッサSクローゼット  
折れ戸レールタイプLAA  
クリエモカ

### 1F LDK~階段下



ラシッサSクローゼット  
両開き戸LAA  
クリエモカ

### 1F LDK~収納



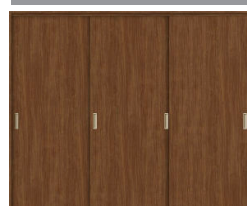
ラシッサSクローゼット  
両開き戸LAA  
クリエモカ

### 1F キッチン~収納



ラシッサSクローゼット  
両開き戸LAA  
クリエモカ

### 1F LDK~洋室



ラシッサS間仕切り上吊  
引違い戸3枚建LAA  
クリエモカ

### 1F 玄関収納



ラシッサS玄関収納  
コの字1型\_LAA\_H23  
クリエモカ/ミラー付

### インテリア建材 SDGsへの取組み

インテリア建材ではSDGsへの取組み「つくる責任」として、生産工場を中心にさまざまな活動を始めています。



※上記掲載の各写真・イラストは代表例です。商品仕様は見積書をご確認ください。





### ユニット・レール

底板ステンレス貼り (オプション)

シルバー色ストックーダンパーが衝撃を吸収して静かに閉まるフルオープンスライドレールのソフトクロージング機構です。

ユニット内装色はスーパーホワイト色、底板はステンレス貼り(選択ユニットのみ)です。

### フード

常時換気

スマートフードII さっとれるファン仕様 シルバー色(S)・上幕板シルバー・LED照明・フィルター付。本体L排気。

お手入れラクなコンパクト整流板、凹凸がなだらかで拭きやすい内フード。「お手入れ」がしやすいスタイリッシュデザインのフードです。

### シンク

スキマレスシンク ムーブラックタイプ グラニューールホワイト(YS) 付属品:洗剤ラック

洗剤ラックが自由に動かせ、広びろ使える。専用オプションのスラくるネットを使うと、シンクの上も便利な作業ベースに。

### 加熱機器

QSSL32AST 鉄・ステンレス対応 2口IH+ラジエント両面焼グリル

光・揚げ物温度調節機能。食材を入れて温度が下がってもすばやく昇温。設定温度をキープしてカラッとおいしく。

### 扉柄・取っ手バリエーション

CT20シリーズ(木目柄)

- ソフトウォール ナット柄[TT]
- ソフトチェリー柄 [TQ]
- ソフトオーク柄 [TV]
- ホワイト アッシュ柄[TU]
- グレーオーク柄 [TR]

CH20シリーズ

- ペイントウッド柄 [HM] 木目
- ヴァインテージメタル柄[HQ]
- ヴァインテージブラウン柄[HX]
- スクラッチメタル柄[HP]
- アースホワイト

CP20(木目柄・鏡面) CL20シリーズ

- アルペロブラック[PV]
- アルペロホワイト[PF]
- ネイビー [LC]
- ファインレッド [LD]
- ベージュ [LB]
- ビュティホワイト[LW]

取っ手は9種類からお選びいただけます

- [LCA]
- [LCK] 価格が異なります
- [HAA]
- [HAE]
- [HGD]
- [HCE]
- [MJD]※
- [MJE]※
- [MJG]※

※引出しにはハンドル取っ手、開き際にはつまみ取っ手がございます。(ハンドルカラー別)

### ご提案プラン

- 扉柄 CH20シリーズ スクラッチメタル柄(HP)
- カウンター柄 人造大理石グラニューールホワイト(AS)
- 取っ手 ライン取っ手 シルバー(LCA)

### 水栓金具

エコカチット水栓

節湯 C1

混合水栓サラサラワイドシャワー 浄水器一体

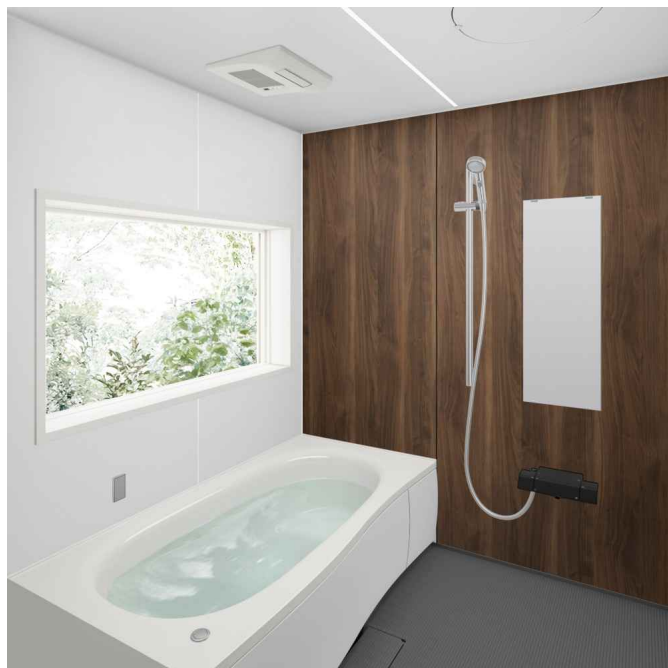
### 特長

キッチンボード [3mm厚] ライトナイーブ柄 ホワイト(YZ)

耐震ロック 開き戸ウォールユニットには耐震ロックを装備。安心感を高めます。

最高等級 F☆☆☆☆

低ホルムアルデヒド対策 使用面積制限を受けない、最高等級F☆☆☆☆の商品です。



※上記画像はCGIによるイメージ画像です。隣り合う壁パネルの柄は揃いません。取付器具・機器の形状及び色柄などは実際の仕様と異なる場合がございます。ショールームなどで現物をご確認いただくことをお勧めいたします。

<p>サイズ</p> <p><b>1616</b></p> <p>ドア勝手</p> <p>エプロン</p> <p>ピュアホワイト</p> <p>排水栓</p> <p>ポップアップ排水栓</p>	<p>浴槽</p> <p>エスライン浴槽(スゴピカ浴槽・保温)グロスホワイト</p>	<p>床</p> <p>ミディアムグレー(単色)(ささっと排水口)</p>	<p>壁柄</p> <p>(AC)ウォールナット+グレイスホワイト</p>	<p>壁アクセント位置</p> <p>正面アクセントパネル</p> <p>換気設備</p> <p>オートルーバー暖房換気乾燥機(100V)</p>
	<p>ドア</p> <p>スイングドア(ホワイト)</p>	<p>洗い場側混合水栓</p> <p>スゴピカ水栓(スクエア)ブラック</p>	<p>照明</p> <p>フラットラインLED照明(調色)(白色・電球色)</p>	<p>ミラー</p> <p>スリムミラー</p>

**特長1**

### スゴピカ浴槽

美しいツヤとなめらかなで汚れにくく、「スゴクキレイ」が長持ち。

表面がとても硬くてなめらかな浴槽だから、スゴクキレイが長く続く。

水や汚れをはじき、スゴク汚れにくい。

**特長2**

### スゴピカ水栓

水アカが残りにくい新素材だからできた水栓。

スクエアタイプ ホワイト

水アカが付きにくい素材を使用。スゴピカ素材(有機ガラス系)で水アカがつきにくく、お掃除しやすい水栓です。

継ぎ目が少なく、水滴も流れやすいなめらかなデザイン。

上面にゆるやかなカーブをもたせ、水滴が残りにくい形状。

カバー下部に水が回りこまない形状。

指がかりやすいハンドル形状。

握りやすく使いやすいハンドル。

ブラック

**特長**

W水流シャワー(メタルワンタッチ)

握りバー兼用スライドバーBタイプ(メタルグレー)

断熱組みフタ(2分割)+組みフタフック(ホワイト)

浴室側換気口

空気の流れ

画像はスイングドア

スリムスキッドドア

換気性能とお掃除性を両立。すっきりデザインのドア。

1型握りバー  
メタル: φ25.4mm  
400mm、600mm

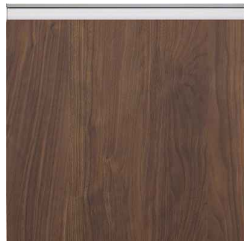


動画を  
チェック!



※画像はイメージです。組合せなどはお見積書をご確認ください。

ご提案扉柄

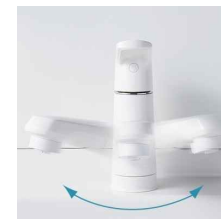


ウォールナット柄

水栓



マルチシングルレバーシャワー  
(メタルタイプ)  
※シャワーヘッドは引き出せます。



吐水部を左右に首振りできま  
す。(画像はスコピカタイプ)

本体キャビネット



引出しタイプ  
(画像は幅900サイズ)

カウンター

使いやすく、お手入れもラクなデザイン



奥行き530mm

(画像は幅900mm) ●ボール深さ:165mm 容量:12L



水に濡れた物を置くのに便利な  
ウェットエリア。継ぎ目や隙間がなく、  
汚れてもささっと拭くだけ。

掃除しにくいフチの  
隙間がない排水口。

扉柄バリエーション

タイプs



ブラックオーク柄



ネイビーオーク柄



ブルージェーオーク柄

\*扉柄S/A/B/Cは  
価格が変わります。

タイプA



ウォールナット柄



チェリー柄



オーク柄



メイプル柄

タイプC



ホワイトオーク柄



グレイッシュグリーン



ホワイト(鏡面)

ホワイト

タイプB



ソフトウォール  
ナット柄



ソフトオーク柄



ヴィンテージメタル  
(鏡面)



アルペロブラック  
(鏡面)

アルペロホワイト  
(鏡面)

ミラー

ヒーターレスでくもりにくいミラー  
『くもりシャット!』

電気代ゼロで、全面クリア。  
新感覚のミラーです。  
鏡の表面に、吸水性・親水性の  
ある膜をコーティング。  
狭い部分しか効果のなかった  
従来品(ヒーター)に対し、全面が  
くもりにくいため、お風呂上がりも  
鏡はいつもクリア。電気代も  
かからないので経済的です。



※3面鏡はセンターミラーのみ、2面鏡はメインミラーのみ。



スリムLED3面鏡  
ミドルパネル  
900



薄型のLED照明で空間すっきり。省  
エネ・長寿命を実現しています。

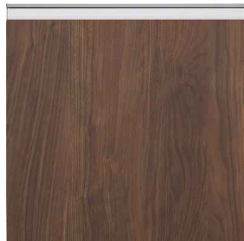


動画を  
チェック!



※画像はイメージです。組合せなどはお見積書をご確認ください。

ご提案扉柄



ウォールナット柄

水栓



マルチシングルレバーシャワー  
(メタルタイプ)  
※シャワーヘッドは引き出せます。



吐水部を左右に首振りできま  
す。(画像はスコピカタイプ)

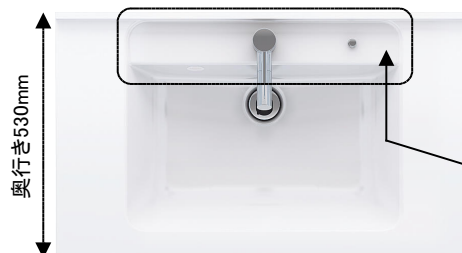
本体キャビネット



引出しタイプ  
(画像は幅900サイズ)

カウンター

使いやすく、お手入れもラクなデザイン



(画像は幅900mm) ●ボール深さ:165mm 容量:12L



水に濡れた物を置くのに便利な  
ウェットエリア。継ぎ目や隙間がなく、  
汚れてもささっと拭くだけ。



掃除しにくいフチの  
隙間がない排水口。

扉柄バリエーション

タイプs



ブラックオーク柄



ネイビーオーク柄



ブルージェーオーク柄

\*扉柄S/A/B/Cは  
価格が変わります。

タイプA



ウォールナット柄



チェリー柄



オーク柄



メイプル柄

タイプC



ホワイトオーク柄



グレイッシュグリーン



ホワイト(鏡面)

ホワイト

タイプB



ソフトウォール  
ナット柄



ソフトオーク柄



ヴィンテージメタル  
(鏡面)



アルベロブラック  
(鏡面)

アルベロホワイト  
(鏡面)

ミラー

ヒーターレスでくもりにくいミラー  
『くもりシャット!』

電気代ゼロで、全面クリア。  
新感覚のミラーです。  
鏡の表面に、吸水性・親水性の  
ある膜をコーティング。  
狭い部分しか効果のなかった  
従来品(ヒーター)に対し、全面が  
くもりにくいので、お風呂上がりも  
鏡はいつもクリア。電気代も  
かからないので経済的です。



※3面鏡はセンターミラーのみ、2面鏡はメインミラーのみ。



スリムLED3面鏡  
ミドルパネル  
750



薄型のLED照明で空間すっきり。省  
エネ・長寿命を実現しています。

清潔機能をはじめ、多彩な機能が充実。

トリプル汚れガード



泡のクッションで受け止める「ハネガード」(便座運動)



高さ約3mmのフチが防ぐ



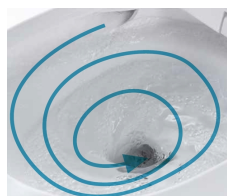
便座と便器の合わせ技でせき止める「モレガード」。

激落ちパブル



流すたびに、「2種類の泡」と「パワフルな水流」でしっかりおそうじします。

スパイラル水流



勢よく旋回しながらまんべんなくキレイに。

スキマレス設計



汚れのとりにくい便座の合わせ部までスキマがなくおそうじがスムーズ。

便ふたオート開閉



人を検知して、便ふたが自動開閉。衛生面が気になる方でも気持ちよくご使用いただけます。

アプリ対応



専用アプリを利用することで、自宅のトイレの使用状況やお手入れ時期をチェック。

オート洗浄・クローズ洗浄モード

着座で用を足したあと、便ふたを閉じてから自動洗浄※。立ったまま使用してもワンボタンで同様に洗浄します。



※オート洗浄設定時、クローズ洗浄モードは本体ボタンで設定できます。

※クローズ洗浄モードはタイプ1のみ対応

ステンレスノズル



継ぎ目がなく汚れにくいステンレス製の温水洗浄ノズルです。

スゴピカ素材(有機ガラス系)



水アカをはじめスゴピカ素材。汚れが付きにくく、しかも丈夫です。

トイレカウンターTS



※画像はイメージです。

色柄	
カウンター: ホワイト	ポール: ホワイト
水栓	ミラー
水栓: ハンドル式 手動単水栓(スワン型)	なし

省エネ機能

ターントラップ方式

少ない水で一気に流しきるので、節水ができます。

1回あたりの使用水量



※1 ハネガードなしの場合。

便器内を旋回しながら、排出せずにためていく。

たまった水を一気に排出し、勢よく流す。



※画像は標準タイプです。

洗剤タンク



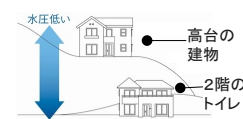
本体上部からタンクを取り出せるので、無理のない姿勢で洗剤を補充できます。

停電時電池排水



停電時にも乾電池を使って、ワンボタンで洗浄できます。(排水のみ可能)

低水圧対応



水圧低い 高台の建物  
水圧高い 2階のトイレ  
停電時にも乾電池を使って、ワンボタンで洗浄できます。(排水のみ可能)  
2階や高台のお住まいでもしっかり排水。※条件によっては、設置できない場合があります。

色柄



ホワイト

リモコン



標準リモコン(タイプ1K)  
チャイルドロック  
機能搭載

アクセサリ



タオルリング  
モダンシリーズ



少ない水でキレイに流す、3Dツイスター水流  
パナソニック独自の「ターントラップ方式」&「水流コントロール設計」



ターントラップ方式

■1回あたりの使用水量比較



ボール全体をまんべんなく洗う。



流れの方向を変え、一気に流しきる。

※1 約20年前の当社サイホンゼット式トイレ(CH43)  
※2 水圧0.2MPaの場合。その他当社基準に基づき測定。N=20台平均。

スゴピカ素材 (有機ガラス系)



はっ水性に優れた新素材で、汚れの原因「水アカ」をはじき、汚れてもカンタンに落とすことが可能です。

温水洗浄便座 Vリミテッド専用トワレ



CH328 (脱臭機能付きモデル)

※壁付けリモコン設定はございません。



着座センサー搭載で座ったときだけスイッチが入ります



抗菌剤を表面にコーティングした抗菌便座



継ぎ目がなく汚れにくいステンレスノズル



継ぎ目がなく汚れにくいステンレスノズル



8時間切 8時間後に電源が自動復帰切タイマー

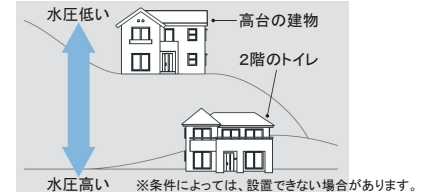


使用前後に自動でノズル洗浄「おまかせノズルクリーニング」

コンパクトサイズで空間が広びろ



低水圧対応だから2階などにも設置OK



※画像はイメージです。組合せなどはお見積書をご確認ください。

手洗い付き



手洗いボールは水アカをはじくスゴピカ素材(有機ガラス系)。



洗浄ボタンを一箇所に集約したことでスッキリとしたデザインに。便利なワンタッチ操作。



手がさっと届く傾斜したボール。誰もがスムーズに手を洗いやすい。



手洗いボールの「ウェットエリア」、芳香剤が設置できる「小物置きスペース」

便器本体



ホワイト手洗い付き

排水タイプ

床排水標準タイプ

アクセサリ

※洗浄と同時に7秒間(約250ML)吐水されます。0秒(吐水なし)、15秒への切り替えも可能です。  
※手洗器の排水は便器内に排水されないため、市販のトイレ用芳香剤洗剤をお使いいただいても効果は得られません。

製品の色は印刷のため、実物とは多少色が異なります。実際の色合い・材質感には、ショールーム等でご確認ください。